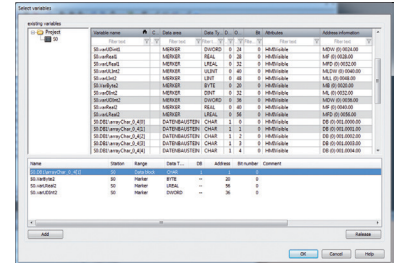


# Nativer S7 TIA Direkttreiber

## Native Kommunikation zu S7-1500 und S7-1200 Steuerungen

Der S7 TIA Direkttreiber ermöglicht einen direkten Zugriff von zenon auf das TIA Portal von Siemens. Die Kommunikation zu SIMATIC S7-1200 und SIMATIC S7-1500 Steuerungen inklusive optimiertem Bausteinzugriff wird unterstützt.



### OFFENHEIT VON ZENON

zenon punktet mit seiner Offenheit und Unabhängigkeit. Mit über 300 Treibern zu allen gängigen Steuerungen ist die Integration in bestehende Systeme keine große Herausforderung. Zur Kommunikation mit dem Totally Integrated Automation (TIA) Portal von Siemens hat COPA-DATA den nativen S7 TIA Treiber für zenon entwickelt. Damit kann zenon eine direkte symbolische Kommunikation zu den SPS-Serien SIMATIC S7-1200 und SIMATIC S7-1500 nutzen.

### VORTEILE DES S7 TIA DIREKTTREIBERS

Um mit den Steuerungen des TIA-Portals zu kommunizieren bietet zenon unterschiedliche Methoden: Entweder mit dem S7 TCP Treiber, der jedoch keinen Zugriff auf optimierte Datenbausteine zulässt. Oder über den OPC UA Client Treiber, der mit der SPS kommuniziert, jedoch einen zusätzlichen OPC UA Server benötigt.

Die größten Vorteile des zenon S7 TIA Treibers gegenüber diesen beiden Varianten sind:

- ▶ Der Direkttreiber ermöglicht auch den Zugriff auf die optimierten Datenbausteine.
- ▶ Für Kommunikation zwischen zenon und dem TIA Projekt sind keine Drittsysteme notwendig.
- ▶ Es müssen keine Änderungen im TIA Projekt durchgeführt werden, damit zenon darauf zugreifen kann.
- ▶ Die Variablen für den symbolischen Zugriff können direkt aus dem Steuerungsprogramm importiert werden.

### KONFIGURATION DES S7 TIA DIREKTTREIBERS

Das Anlegen des Treibers funktioniert in zenon auch mit dem S7 TIA Treiber wie gewohnt mit nur wenigen Mausklicks. Anschließend können die Variablen von TIA-basierenden Projekten in zenon Projekte importiert und verwendet werden. Eine TIA Installation ist hierbei nicht notwendig, für den Import der Variablen benötigt man nur die TIA Projektdatei.

### FAST FACTS

- ▶ Nativer S7 TIA Direkttreiber zu S7-1200 und S7-1500 Steuerungen
- ▶ Zugriff auf optimierte Datenbausteine
- ▶ Symbolische Kommunikation
- ▶ Keine Änderungen im TIA Projekt notwendig
- ▶ Keine weiteren Systeme notwendig