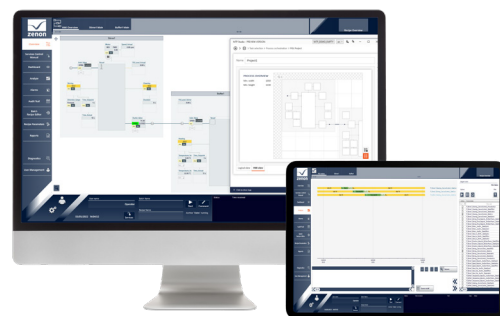


zenon 11

Rozwiązania pozwalające sprostać wyzwaniom przyszłości

Wraz z pakietem MTP Suite, zenon 11 wprowadza potężne narzędzie, pomagające firmom zachować dostateczną elastyczność procesów produkcyjnych, aby mogły sprostać wyzwaniom przyszłości. Nowa wersja platformy programowej zenon obejmuje również ulepszenia modułów Batch i Report Engine. Ponadto bogatsza wizualizacja w sieci web i dodane interfejsy są dodatkową korzyścią dla działalności firm.



Moduł Alarm Shelving w wersji oprogramowania zenon 11 pomaga użytkownikom w bezpiecznym zarządzaniu alarmami i błędami. Funkcjonalność przetwarzania alarmów i systemu kontroli procesu musi być zgodna z normami ISA-18.2-2016 oraz IEC 62682. Nowoczesne uwierzytelnianie wielopoziomowe zapewnia dodatkową ochronę przed niepożądanym dostępem. Ponadto sieć zenon może teraz być szyfrowana przy użyciu certyfikatów TLS v1.3.

PODŁ CZ I PRODUKUJ Z MODULE TYPE PACKAGE

Obejmujący wiele branż i producentów standard „MTP” wspiera spójną modularyzację w produkcji. Od wersji 11 ten standard jest obsługiwany natywnie przez platformę zenon. Duże części systemu kontroli procesu i regulacji przeniesiono do modułów, które można łatwo zorganizować w warstwie orkiestracji procesów wyższego poziomu (zenon POL) i przystosować do wymogów produkcyjnych. Podstawę tych działań stanowią inteligentne obiekty. Moduły zenon POL i Engineering Studio płynnie i automatycznie współdziałają ze sobą. Wszystkie fazy robocze są przenoszone niezależnie do zenon Service Engine. Dzięki temu system kontroli procesu (PCS) lub rozproszony system sterowania (DCS) jest generowany całkowicie automatycznie.

FAST FACTS

- ▶ Nowoczesne zabezpieczenia bazujące na uwierzytelnianiu wielopoziomowym
- ▶ Orkiestracja procesów zgodnie ze standardem MTP
- ▶ Większa użyteczność i niezawodność procesów z modulem zenon Batch
- ▶ Lista alarmów, lista zdarzeń i Extended Trend w module Web Engine
- ▶ Interfejsy Werum MSI oraz CIM-CGMES zapewniają nowe możliwości

RAPORT Z PARTII I REDUNDANCJA

W wersji zenon 11 moduł zenon Batch stał się jeszcze bardziej użyteczny. Wdrożono także synchronizację z archiwami, aby ułatwić konfigurację. Raporty są generowane automatycznie bezpośrednio po ukończeniu partii. Inną ważną cechą tej wersji jest ciągła synchronizacja przez zenon między serwerem głównym i serwerem Standby za sprawą niezawodnej redundancji. Dzięki temu przetwarzanie jest kontynuowane, nawet jeśli serwer przestanie działać.

WIZUALIZACJA W PRZEGLĄDARCE

Rozwiązania HMI zyskały nowe możliwości wizualizacji oparte na sieci web. Dodatkowo nowa wersja obsługuje listy alarmów i zdarzeń, standardowe ekrany i rozszerzone trendy. Na przykład wykresy Gantta są wyświetlane bezpośrednio w przeglądarce i aktualizowane w czasie rzeczywistym. Po raz pierwszy procesy inżynierskie są realizowane bez dodatkowego kompilowania do języka HTML5. Co więcej, teraz kilkoro użytkowników może pracować z modulem Service Engine równolegle i niezależnie od siebie przez przeglądarkę.

Ł CZNO NA DANIE

Platforma zenon 11 zawiera nowe interfejsy. Interfejs Werum MSI można skonfigurować z zenon Service Engine. Umożliwia on połączenie maszyn i linii produkcyjnych z Werum PAS|X. Jest to przydatna innowacja dla firm z branży farmaceutycznej i biotechnologicznej. W branży energetycznej interfejs CIM-CGMES bazuje na Automatycznym Kolorowaniu Linii i Modelowaniu sprzętu w zenon, aby zapewnić tworzenie modeli sieci w ramach wymogów prawnych dotyczących technologii Redispatch 2.0.

ŁATWIEJSZE RAPORTOWANIE

Skuteczna ewaluacja i przetwarzanie danych staje się coraz ważniejsze i zenon robi wszystko, aby pomóc klientom. W wersji zenon 11 moduł Report Engine jest teraz połączony z Data Storage. Dzięki temu dane historyczne mogą być tam przechowywane na potrzeby wykorzystania w raportach. Ciągłe eksportowane listy alarmów i zdarzeń mogą być także przechowywane w module Data Storage.

zenon 11

Rozwiązania pozwalające sprostać wyzwaniom przyszłości

Najważniejsze informacje w skrócie	<ul style="list-style-type: none">▶ aCSzyfrowanie TLS v1.3 w sieci zenon▶ Uwierzytelnianie wielopoziomowe▶ Usługa Identity Service obsługuje standardy OpenID Connect oraz Keycloak▶ Alarm Shelving
Łączność	<ul style="list-style-type: none">▶ Interfejs CIM-CGMES dla branży energetycznej▶ Interfejs WERUM MSI dla branży farmaceutycznej oraz biotechnologicznej
Wizualizacja w sieci web	<ul style="list-style-type: none">▶ Rozwiązania bazujące na sieci web w zenon Service Engine: standardowe ekrany, moduł Extended Trend, AML i CEL, ekran logowania▶ Obsługa wielu sesji
MTP	<ul style="list-style-type: none">▶ Tworzenie plików MTP w module MTP Editor▶ Orkiestracja instancji generowana metodą przeciągnij i upuść▶ Walidacja nowych plików MTP bezpośrednio podczas konfiguracji
zenon w systemie Linux	<ul style="list-style-type: none">▶ Niezależny od platformy interfejs sterowników komunikacyjnych▶ Obsługa Service Grid Ingress Connector
Moduł Batch	<ul style="list-style-type: none">▶ Więcej informacji o wykonaniu receptury w CEL (łącznie z wartościami parametrów)▶ Zaawansowane opcje filtrowania CEL na potrzeby wykonania partii▶ Synchronizacja i powiązanie archiwów partii i receptur partii▶ Automatyczne generowanie i eksportowanie raportów po zakończeniu partii
zenon Report Engine	<ul style="list-style-type: none">▶ Report Engine może odczytywać pliki przechowywane na serwerze SQL▶ Wykorzystanie alarmów i zdarzeń eksportowanych w sposób ciągły z modułu Data Storage▶ Możliwość połączenia Report Engine z Data Storage▶ Automatyczny wybór połączeń: import danych z serwera SQL lub Data Storage oraz zapytania o brakujące dane do Service Engine