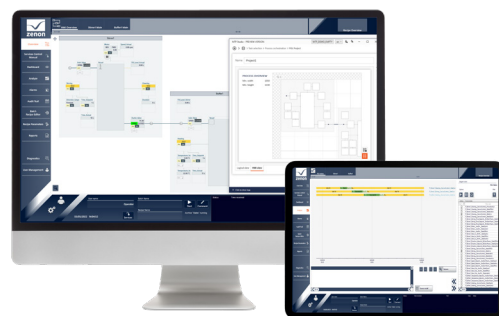


zenon 11

Lösningar för att möta morgondagens utmaningar

Med sin MTP Suite introducerar zenon 11 ett kraftfullt verktyg som kan hjälpa företaget att säkerställa att deras tillverkningsprocess förblir tillräckligt flexibel för att möta framtidens utmaningar. Den nya versionen av zenon-mjukvaruplattformen inkluderar även förbättringar av Batch-modulen och Report Engine. Dessutom finns mer omfattande webbvisualisering och tillagda gränssnitt för att säkerställa en positiv inverkan på er verksamhet.



I zenon 11 hjälper Alarm Shelving användarna att hantera fel-larm på ett säkert sätt. Den krävs för att hantera larm och kontrollera systemfunktionalitet i enlighet med ISA-18.2-2016 och IEC 62682. Den senaste flerfaktorsautentiseringen tillhandahåller extra säkerhet mot oönskad åtkomst. Dessutom går det nu att kryptera zenon-nätverk med TLS v1.3-certifikat.

KOPPLA IN OCH PRODUCERA MED PAKET AV MODULTYP

Den branschövergripande och tillverkaröverskridande standarden "MTP" har stöd för konsekvent modularisering i produktionen. I och med version 11 stöds denna standard nativt av zenon. Stora delar av styr- och reglerinformationssystemet har bytts ut mot moduler som lätt kan orkestreras i ett processor-kestreringslager på högre nivå (zenon POL) och anpassas till produktionskraven. Smarta objekt tillhandahåller grunden för dessa aktiviteter. zenon POL och Engineering Studio interagerar automatiskt och smidigt. Alla arbetssteg överförs oberoende till zenon Service Engine. Detta resulterar i ett processtyrningssystem (PCS) eller distribuerat styrssystem (DCS) som genereras helt automatiskt.

BATCHRAPPORTERING OCH REDUNDANS

Med zenon 11 får zenon Batch-modulen förbättrad

användbarhet. Synkronisering med arkiv har även implementerats med syftet att göra konfigurationen lättare. Rapporter genereras automatiskt så snart en batch är klar. En annan fördel med den här versionen är den kontinuerliga synkroniseringen som tillhandahålls av zenon mellan server och standby, tack vare tillförlitlig redundans. Så batchbearbetningen fortsätter även om server ligger nere.

WEBBLÄSARVISUALISERING

HMI-lösningar främjas av den nya webbaserade visualiseringen. Plus att den nya versionen har stöd för larm- och händelselistor, standardskärmar och utökade trender. Till exempel visas Gantt-scheman direkt i webbläsaren och uppdateras i realtid. För första gången realiseras tekniken utan ytterligare kompilering för HTML5. Nu är det möjligt för flera användare att arbeta med Service Engine oberoende och parallellt via webbläsaren.

ANSLUTNING ON-DEMAND

zenon 11 inkluderar nya gränssnitt. Werum MSI-gränssnittet är en koppling som går att konfigurera i samband med zenon Service Engine. Det gör det möjligt för maskiner och produktionslinjer att anslutas till Werum PASIX. Detta är en användbar innovation för företagen i livsvetenskapsbranschen. I energibranschen bygger gränssnittet CIM-CGMES på Automatic Line Coloring och Equipment Modeling i zenon för att säkerställa skapandet av nätverksmodeller inom ramverket för de juridiska kraven för Redispatch 2.0.

RAPPORTERING PÅ ETT ENKELT SÄTT

Effektiv utvärdering och bearbetning av data blir allt viktigare och zenon gör sitt för att hjälpa kunderna. I zenon 11 är Report Engine numera ansluten till Data Storage. Detta gör det möjligt att använda historiska data som lagras där i rapporter. Kontinuerligt exporterade larm- och händelselistor kan också förvaras i Data Storage.

SNABBFAKTA

- ▶ Hypermordern säkerhet baserad på flerfaktorsautentisering
- ▶ Orkestrera processer med MTP-standard
- ▶ Förbättrad användbarhet och större tillförlitlighet för processerna med zenon Batch-modulen
- ▶ Larmlista, händelselista och Extended Trend i Web Engine
- ▶ Gränssnitten Werum MSI och CIM-CGMES tillhandahåller nya alternativ

zenon 11

Lösningar för att möta morgondagens utmaningar

Höjdpunkter i korthet	<ul style="list-style-type: none">▶ TLS v1.3a-kryptering för zenon-nätverk▶ Flerfaktorsautentisering▶ Identity Service med stöd för OpenID Connect och Keycloak▶ Alarm Shelving
Uppkopplingsbarhet	<ul style="list-style-type: none">▶ Gränssnittet CIM-CGMES för energibranschen▶ Gränssnittet WERUM MSI för livsvetenskapsbranschen
Webbvisualisering	<ul style="list-style-type: none">▶ Webbaserad i zenon Service Engine: standardskärmar, Extended Trend-modulen, AML och CEL, inloggningskärm▶ Stöd för flera sessioner
MTP	<ul style="list-style-type: none">▶ Skapa MTP-filer i MTP-redigerare▶ Orkestrera instanser som genereras med dra och släpp▶ Validera nya MTP-filer direkt under konfiguration
zenon på Linux	<ul style="list-style-type: none">▶ Plattformsberoende drivrutinsgränssnitt▶ Stöd för Service Grid Ingress Connector
Batch-modulen	<ul style="list-style-type: none">▶ Mer information om receptexekvering i CEL (inkl. parametervärden)▶ Avancerade filteralternativ för CEL för batchexekvering▶ Synkronisera och länka batcharkiv och batchrecept▶ Generera rapporter automatiskt och exportera efter att en batch har blivit klar
zenon Report Engine	<ul style="list-style-type: none">▶ Report Engine kan läsa filer som lagras på SQL-servern▶ Använd larm och händelser som exporteras kontinuerligt från Data Storage▶ Anslut Report Engine till Data Storage▶ Välj kopplingar automatiskt: importera data från SQL-server eller Data Storage och begär saknade data från Service Engine