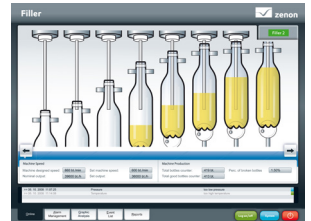


개별적인 조정으로 인체공학적 운영

사용자를 위한 인체공학 [3/4]

기계 및 장비의 인체공학적 운영으로 각 사용자의 요구 사항에 따라 유연하게 조정할 수 있습니다. 언어, 단위 및 색상 팔레트는 사용자 인터페이스를 변화하는 조건에 맞게 조정하기 위해 사용되며, 인체공학적 운영을 위한 중요한 표준입니다. zenon 시스템은 Service Engine에서 개별적으로 조정할 수 있습니다. 이를 통해 모든 사용자가 안전하고 효율적으로 설정하고 작업할 수 있습니다.



입력의 개별화

zenon은 사용자에게 개별 입력 및 제어를 위한 다양한 옵션을 제공합니다.

- ▶ 입력 요구사항에 맞는 개별 키보드
- ▶ 조정 가능한 리스트 (예: 자체 스크롤 바)
- ▶ 자유롭게 정의 가능한 필터 대화창
- ▶ 공정 화면을 통한 레시피 변수 입력
- ▶ Pop-up 스크린 위치 (예: 마우스/터치 위치에 대화창 열기)
- ▶ 알람 메시지의 그래픽 표시
- ▶ 자유로운 프레임 모양/프레임 사용 편의

따라서 사용자의 복잡하고 불필요한 작업을 감소시키고, 조작 실수를 사전에 방지할 수 있습니다.

zenon Chameleon Technology

zenon Chameleon Technology는 색상 팔레트로 효과적인 시각화 구성을 위한 개별 스킨을 제공합니다. 시각화 구성 지원 예시:

- ▶ 여러 프로젝트에서 일관된 디자인 구현
- ▶ 색맹 사용자를 위한 최적화
- ▶ 색상 테마 변경 가능

사전 정의된 스킨은 마우스 클릭으로 zenon Service Engine에서 쉽게 전환할 수 있습니다. 또한 운영자는 글꼴, 언어 및 측정 단위를 온라인으로 전환할 수 있습니다.

Service Engine에서 글로벌화

Service Engine은 언어 및 측정 단위를 원하는 만큼 다양하게 전환할 수 있습니다. 이러한 방식으로 버튼을 눌러 기계 및 프로젝트를 글로벌화할 수 있습니다. 표준 대화창의 텍스트를 포함한 모든 텍스트는 온라인으로 전환될 수 있습니다.

유연한 유니코드 애플리케이션

완전한 유니코드(Unicode) 애플리케이션으로 아시아 언어와 아랍어도 문제없이 사용 가능합니다. 글꼴과 특징(크기, 글꼴 유형)도 언어에 맞춰 전환할 수 있습니다. 언어를 전환하면 HTML 페이지, 사운드 및 비디오 파일, 프로젝트 관련 도움말과 같은 다른 언어 관련 파일의 경로가 자동으로 전환됩니다. Service Engine의 중단 없이 언어 테이블의 변경 사항을 대상 시스템으로 전송할 수 있습니다. Message Control 모듈을 통해 오디오 응답을 처리할 수 있는 다양한 “언어 엔진”을 사용할 수 있습니다.

Service Engine 지원 시스템

사용자는 zenon Engineering Studio에서 실행 중인 프로젝트의 상황에 맞는 도움말을 쉽게 정의할 수 있습니다. 사용자 제작 시설 레이아웃, 프로젝트 설명서 및 타사 생산자의 기존 생산 사용 설명서를 프로젝트와 쉽게 통합할 수 있습니다. 지원 시스템은 표준 Windows 컴파일 된 HTML 형식(CHM)을 기반으로 합니다.

주요 내용

- ▶ 개별 입력 필드
- ▶ Chameleon Technology
- ▶ Service Engine에서 언어 전환
- ▶ 유니코드 애플리케이션