



zenon  
12

# HIGHLIGHTS

## 식음료 산업의 미래 맞이하기

진정한 산업 혁신은 분명하며, 조직 변화, 새로운 역할 창출, 새로운 지속 가능성 역량 개발 등 제조업의 패러다임 전환이 일어나고 있습니다. zenon 소프트웨어 플랫폼으로 구현되는 혁신과 디지털화는 식음료 산업이 탄소 배출 제로 목표를 달성하는 데 도움이 될 수 있습니다. 새로운 버전의 zenon을 통해 이러한 지속 가능성 제조업체의 혁신 여정에 함께할 수 있게 되어 영광으로 생각합니다.

### 디지털화 아키텍처의 새로운 자유로움

#### OPC UA용 외부 정보 모델

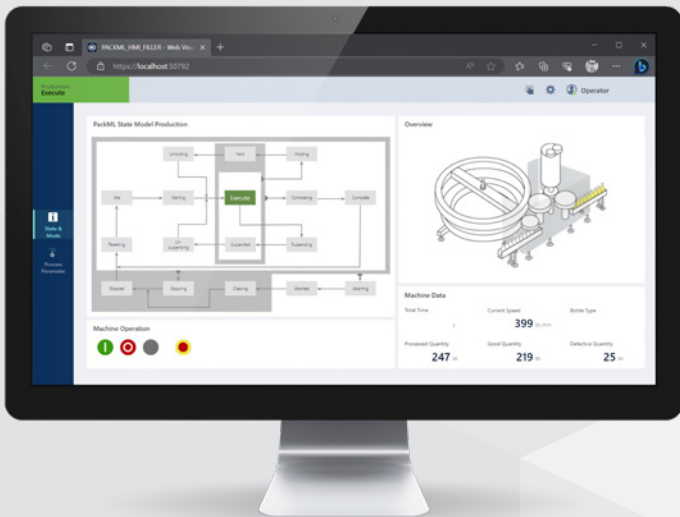
이제 zenon은 OPC UA용 정보 모델(UA Nodeset 파일)을 사용할 수 있습니다.

- ▶ OPC UA Server: 외부 정보 모델 지원. 데이터 구조화 가능성 향상. 표준 기반 정보 모델의 이점 활용.
- ▶ OPC UA Driver (Client):외부 정보 모델 가져오기 지원. OPC UA 클라이언트 구현을 위한 오프라인 태그 검색 활성화.

#### Process Gateways

프로세스 게이트웨이 시작/종료/재시작을 위한 새로운 zenon 기능 및 메커니즘

- ▶ "자동 시작" 속성과 관련된 향상된 동작 게이트웨이 서비스 가용성 향상.
- ▶ 새로운 "프로세스 게이트웨이 동작" 기능 애플리케이션에서 완전한 운영 제어



#### SAP Interface

- ▶ zenon의 SAP 인터페이스는 이제 SAP Netweaver 인터페이스를 사용합니다. 최신 SAP 버전과의 호환성 이점을 누릴 수 있습니다. 생산 데이터를 ERP 레이어와 교환하여 워크플로우를 개선할 수 있습니다.

#### Linux에서 zenon

Linux용 zenon Service Engine

- ▶ 데이터 수집 (일부 드라이버)
  - ▶ 알람 및 이벤트
  - ▶ 데이터 아카이빙 (Edge Historian)
  - ▶ 데이터 처리 (zenon Logic Service)
  - ▶ 데이터 교환 (OPC UA 프로세스 게이트웨이: 변수 읽기/쓰기, 보안 통신, 인증서를 사용한 OPC-UA 클라이언트 인증)
  - ▶ zenon IIoT Services 통합 (Device Management, Web Engine, Data Storage, API Service)
  - ▶ Web Engine을 통한 시각화
- 플랫폼에 구애받지 않는 데이터 수집 및 데이터 처리

### 사용자 경험의 지속적인 개선

#### Report Engine

- ▶ 상태 값 평가
- 보고서에 데이터 품질을 포함하도록 사용자에게 권한을 부여합니다.

#### Web Visualization Service (WVS)

- ▶ 장비 모델(EQM) 화면 지원
- ▶ Recipegroup Manager (RGM) 화면 지원
- ▶ 추가 화면 요소 및 속성 지원

웹 프론트엔드를 통해 다양한 솔루션을 실현할 수 있습니다. 향상된 이동성과 하드웨어에 구애받지 않는 접근 방식의 이점을 누리십시오.

#### Extended Trend

- ▶ 축 및 곡선에 대한 스타일 확장
  - ▶ 추세 곡선의 다중 선택 및 다중 편집
- 구성하는 동안 향상된 효율성의 이점을 누리십시오. 트렌드에서 곡선의 모양을 설정하는 것이 이제 훨씬 더 쉬워졌습니다.



zenon  
12

### Process Recorder

- ▶ 재생 속도 조정 가능

프로세스 검토 시 재생 속도를 조정하여 과거 이벤트를 효과적으로 이해할 수 있습니다.

### 모듈식 솔루션 엔지니어링

#### Smart Objects

Smart Objects의 향상된 기능 및 처리 방식

- ▶ Smart Object Templates에 대한 액세스 보호  
테스트/검증된 컴포넌트가 수정되지 않도록 보호할 수 있습니다.

- ▶ 유연한 로직 프로젝트 매핑

물리적 및 가상 대상 플랫폼(61131-3 런타임)을 호스트 PLC 코드에 유연하게 할당할 수 있습니다.

- ▶ Smart Objects 에서 WPF 요소 사용

Smart Objects으로 향상된 그래픽 및 기능적 가능성을 제공합니다.

- ▶ Smart Object API

자동화된 Smart Object 엔지니어링의 지원을 확장합니다.

### Module Type Package (MTP)

- ▶ 최신 표준 버전인 파트 1부터 5.1까지 지원
- ▶ MTP-Studio에서 애드인 지원
- ▶ MTP 템플릿 프로젝트의 디자인 업데이트  
향상된 유연성과 호환성으로 POL을 쉽게 생성할 수 있습니다.

### 엔지니어링 경험

- ▶ 프로젝트의 zenon 드라이버 세팅을 XML 파일 형태로 쉽게 추출하여 GUI(Editor)에서 쉽게 다른 프로젝트에 바로 적용할 수 있습니다.

빠르고 안정적인 솔루션 라이프사이클 관리

- ▶ Service Engine Files을 생성하는 동안 오류가 발생하는 곳으로 이동해서 output windows에 경고 표현

Validation 검사 메시지에서 크로스 네비게이션 기능을 통해 엔지니어링 효율성 향상

