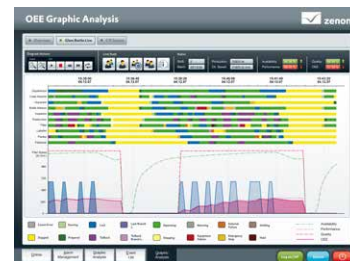


# Informazioni complete per l'utente

## Ergonomia per gli utenti [4/4]

Gestione ergonomica significa anche essere in grado di reagire rapidamente e in modo corretto. Essere informati in modo ottimale è il presupposto fondamentale per poter prendere le decisioni corrette. zenon vi aiuta nel modo migliore possibile a distinguere le cose importanti da quelle che non lo sono, ad essere informati in modo pro attivo o a trovare velocemente le informazioni necessarie - dall'HMI fino al livello dirigenziale.



### ELEMENTI DINAMICI PRE-DEFINITI

Con l'elemento dinamico "Elemento Trend" puoi visualizzare tutti i valori nel Service Engine sottoforma di curva trend. L'Elemento Trend può visualizzare sia dati online senza effettuarne il salvataggio, che dati salvati su un disco fisso. Il colore delle curve e le forme possono essere impostate a piacere. Tutte le curve sono scalate in percentuale rispetto alla risoluzione dell'area di misurazione della variabile.

### GENERATORE DI REPORT

Il generatore di report serve per la creazione della documentazione, l'analisi e la presentazione dei dati di processo. È completamente integrato in zenon con un'interfaccia utente semplice da usare. È possibile accedere a tutti i dati online e d'archivio, come, ad esempio, inserimenti della gestione allarmi ed eventi (AML/CEL) e ai dati delle ricette di zenon. I report creati nell'ambiente di sviluppo, possono essere visualizzati, elaborati, ricreati, stampati o esportati per esempio, anche in tempi pre-definiti.

### REPORT VIEWER

Il Report Viewer offre un reporting grafico per l'HMI, basato sulla Microsoft reporting technology. Non ha alcuna importanza se si tratta di batch report, statistiche grafiche sugli allarmi, analisi immediate della produzione o valutazione di indicatori di produttività. Il Report Viewer è un'estensione del generatore di report e completa il reporting HMI in zenon.

### REVISIONE ARCHIVI

La post-elaborazione archivi è uno strumento semplice da usare per monitorare ed elaborare i dati di archivio. I dati sono

visualizzati in una lista chiara e di facile consultazione: data/ora, nome variabile, valore, unità di misura, stato e anche il relativo testo di valore limite. La post-elaborazione archivi permette di filtrare in modo molto veloce sulla base di certe informazioni di stato.

### TREND ESTESO (ETM)

Il trend esteso è un raffinato strumento che serve a visualizzare valori in forma di curve. Possono essere visualizzati dati storici registrati (quelli degli archivi o dati HD), ma anche dati online che non sono salvati.

- ▶ Può essere visualizzato un numero qualsiasi di curve, con diverse scale.
- ▶ Valori equidistanti e non equidistanti, inclusa la corretta interpolazione.
- ▶ Le curve possono essere visualizzate con un righello (è possibile anche l'uso di due righelli).
- ▶ Due assi temporali possono essere visualizzate contemporaneamente.
- ▶ Refresh automatico impostabile.
- ▶ Funzioni di stampa semplici da usare
- ▶ Etichette per diagramma di GANTT
- ▶ Read back ed elaborazione di dati del server SQL

### REPORTING ESTESO

Il Dynamic Production Reporting di zenon offre opzioni estese per attività di reporting esigenti:

- ▶ Uso di dati storici e in tempo reale
- ▶ Elaborazione di dati provenienti da differenti fonti.
- ▶ Elaborazione di dati salvati centralmente e/o non centralmente.
- ▶ Calcolo dei KPI, come ad esempio l'OEE, oppure dei KPI specifici per una determinata azienda.
- ▶ e molto altro

### FAST FACTS

- ▶ Fornisce informazioni indipendentemente dal dispositivo in uso
- ▶ Raccolta, analisi e presentazione coerenti dei dati
- ▶ Reporting dall'HMI al livello del management

# Informazioni complete per l'utente

## Ergonomia per gli utenti [4/4]

<b>Generatore di report</b>	<ul style="list-style-type: none"><li>▶ Scrittura, lettura, di valori attuali o archiviati</li><li>▶ Approssimativamente oltre 150 funzioni di calcolo per processare e formattare i dati</li><li>▶ Completamente integrato nel concetto di sicurezza di zenon</li><li>▶ Stesso look &amp; feel di zenon</li><li>▶ Sofisticata funzioni di stampa</li><li>▶ Può essere integrato direttamente nel Manager Gruppi Ricette (RGM)</li><li>▶ e molto altro</li></ul>
<b>Report Viewer</b>	<ul style="list-style-type: none"><li>▶ Report Grafici sull'HMI</li><li>▶ Combinazione di elementi grafici e tabelle</li><li>▶ Inclusione file RDL</li><li>▶ Redazione di file RDL con l'Engineering Studio BIDS fornito</li><li>▶ Elaborazione di dati da allarmi, CEL, Batch Control, RGM, archivi e valori in tempo reale</li></ul>
<b>Opzioni di visualizzazione</b>	<ul style="list-style-type: none"><li>▶ Impostazioni individuali per le curve (tipo di linea, colore, spessore della linea, ecc).</li><li>▶ Livelli di trasparenza per il riempimento delle curve</li><li>▶ Visualizzazione lineare o logaritmica</li><li>▶ Zoom e scroll liberamente definibili</li><li>▶ Configurazione dell'asse X regolabile: Posizione, scala, colore, visualizzazione temporale in tempo reale o relativa</li><li>▶ Configurazione dell'asse Y per ogni curva: Posizione, scala, colore, ridimensionamento automatico</li><li>▶ Visualizzazione a griglia</li><li>▶ Scanner</li><li>▶ e molto altro</li></ul>